



ESTUDO EM CASA – DISTANCIAMENTO SOCIAL – COVID 19

ATIVIDADES DE GEOMETRIA – 7º ANO A, B e C

24ª SEMANA: DE 09/08/2021 a 13/08/2021 – 3º BIMESTRE

Prof.^a KARINA APARECIDA MATIAS ALVES BERTELI

Prof.^a GABRIELA PIMENTA BARBOSA MENDES

1) ORIENTAÇÕES:

- Não deixe de participar das interações pelo WhatsApp para tirar suas dúvidas;
- Envie as atividades, **através de fotos**, ao WhatsApp particular da sua professora;
- A data final para envio dessa atividade é **20/08/2021**;

2) O QUE FAZER? Leia a explicação e resolva a atividade.

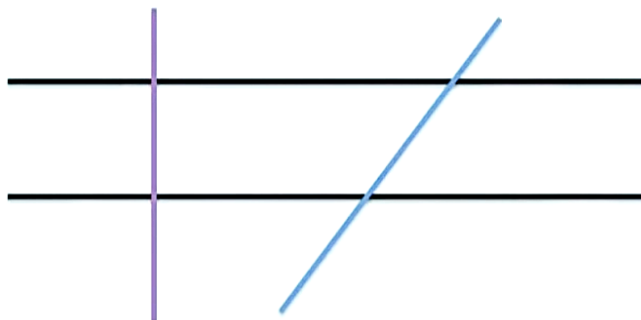
3) EXPLICAÇÃO: Tema: Feixe de Retas contadas por uma Transversal

Antes de começar vamos assistir a aula do Centro de Mídias no seguinte link: <https://www.youtube.com/watch?v=WywXMa2jnHw> neste vídeo os professores explicam exatamente o assunto tratado, então não deixem de assistir.

Abaixo temos alguns recortes da aula:

Transversal

Uma reta Transversal nada mais é que uma reta que atravessa outra e ambas apresentam um ponto em comum. Assim para geometria não existe a necessidade de estar na horizontal ou vertical a transversal.

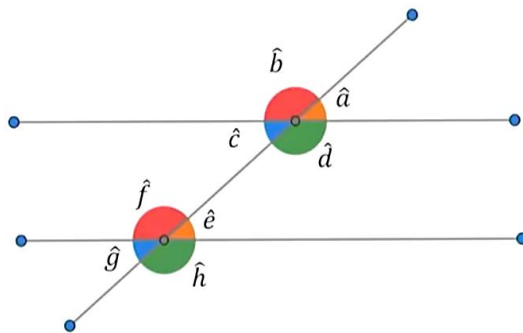


No desenho acima as retas roxa e azul são as transversais pois estão cortando as duas retas paralelas (pretas)



Ângulos

Quando uma reta transversal cruzar duas retas paralelas, os ângulos formados são congruentes em relação à posição que ocupam.



Correspondentes:

a com e

b com f

c com g

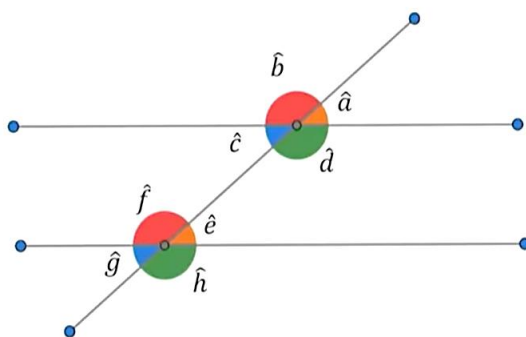
d com h



Fica mais fácil perceber os ângulos que são correspondentes olhando as cores iguais (para observar as cores procure a atividade original em PDF, enviada pela professora no grupo de WhatsApp da sala), observe também que os ângulos correspondentes ocupam a mesma posição em relação à transversal, e os ângulos correspondentes possuem a mesma medida (são congruentes).

Ângulos

Quando uma reta transversal cruzar duas retas paralelas, os ângulos formados são congruentes em relação à posição que ocupam.



Opostos pelo vértice:

a com c

b com d

e com g

f com h



Os Opostos pelo Vértice (OPV) são ângulos que ficam do lado oposto em relação ao vértice, como o próprio nome diz, e também são congruentes (possuem a mesma medida).

AGORA É SUA VEZ: após assistir os vídeos disponibilizados pelas professoras no grupo de WhatsApp da sala, resolva os exercícios que estão no caderno **SP FAZ ESCOLA – Volume 3** entregue pela escola.

• Situação de Aprendizagem 5 – Atividade 2: Feixe de Retas Paralelas cortadas por Transversal (exercícios 2.1, 2.2 e 2.4) página 66.